



DEUTSCHLAND

Das schwimmende Grandhotel
stilvoll – nostalgisch – elegant

Stilvoll unterwegs zu den schönsten Zielen

MS Deutschland auf einen Blick: 🦆🦆🦆

- Größe: 22.496 BRZ
- Länge: 175,30 m
- Breite: 23 m
- Tiefgang: 5,79 m
- Decks/Stockwerke: 7
- Baujahr: 1998, regelmäßig renoviert, zuletzt April 2024
- Antrieb: Dieselmotor MAK, 2 x 4.790 PS & 2 x 3.590 PS
- Stabilisatoren: Denny Brown – Flossenstabilisatoren
- Reisegeschwindigkeit: 14-18 Knoten
- Reederei: BSM/Zypern
- Hotel: sea chefs
- Flagge: Bahamas
- Schiffsbesatzung: ca. 290, meist europäisch und philippinisch (Offiziere zumeist deutsch und europäisch)
- Passagiere: maximal 550, meist deutsche Gäste
- Klassifikation: Bureau Veritas
- Sat.-Kommunikation: Navigation, Telefon, Internet
- Netzspannung: 220 V Wechselstrom
- Bordwährung: EURO, VISA, MasterCard und deutsche girocards werden akzeptiert, Abrechnung in EURO
- Bordsprache: deutsch
- Reiseleitung: deutsch, ca. 8-11 Reiseleiter
- Restaurants:
 - "Berlin": Frühstück & Mittagessen, lange Öffnungszeiten, freie Platzwahl, Buffet und Service am Platz. Abendessen mit Menüauswahl, zwei lange Tischzeiten (mit Tischplatzreservierung, unverbindlicher Tischwunsch bis spätestens 10 Tage vor Reisebeginn, ca. 18:00 Uhr und ca. 20:00 Uhr)
 - "4 Jahreszeiten": Abendessen à la carte (mit Tischplatzreservierung ausschließlich an Bord)
 - "Lido": alle Mahlzeiten mit Buffet bei freier Platzwahl
- Kabinenausstattung: alle Kabinen mit DU/WC, Kat. T, U, V, W mit Bad/WC, Klimaanlage, SAT-TV (Empfang abhängig vom Fahrgebiet), Telefon, Safe, Minibar, Fön, WLAN mit eigenem Endgerät (abhängig vom Fahrgebiet, nicht inkl.), Bademäntel. Kat. P, R, S, T, U mit französischem Balkon mit Schiebetür, Kat. P+, U+, V und W mit Balkon
- Aufzüge/Lifts: 2
- Rollstuhlfreundlich: nur bedingt. 1 Kabine behinderten-/rollstuhlfreundlich
- Sport & Wellness: 1 Außen- und 1 Innenpool, Joggingpfad, Shuffleboard, Fitnessbereich, SPA/Wellness-Bereich mit Saunen, Friseur- und Kosmetiksalon und Massagen (teils gegen Gebühr)

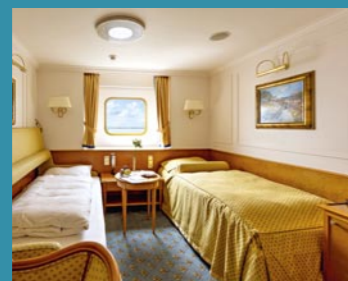


Höhepunkte an den Nordseeküsten

Sonderleistung:
Ausflugsguthaben in Höhe
von € 70,- pro Person

DEU092: 27.06. – 07.07.2025

Kabinenbeispiele



2-Bett-Suite außen, franz. Balkon, Admirals-Deck (Kat. T)

2-Bett außen, Steuermann-/Kapitans-Deck (Kat. K, M)

3-Bett innen, Steuermann-Deck (Kat. B)

2-Bett-Junior-Suite, außen, franz. Balkon, Admirals-Deck (Kat. S)



Mediengruppe
Kreiszeitung

Beratung und Buchung:
Mediengruppe Kreiszeitung
MK Reisen
Am Ristedter Weg 17 · 28857 Syke
Tel. 04242 58-465 · Fax 04242 58-200
reisen@kreiszeitung.de
www.mk-leserreisen.de



Amsterdam

Höhepunkte an den Nordseeküsten

- Die Urlaubsinsel Texel, und Amsterdam
- Zu Besuch beim König in London
- Norwegenidylle in Kristiansand und Inselgenuss auf Sylt

In diesen zehn außergewöhnlichen Kreuzfahrttagen mit MS Deutschland genießen Sie den hervorragenden Service an Bord mit einem ausgesuchten Unterhaltungsprogramm und exquisiten Köstlichkeiten. An Land bieten wir Ihnen in tollen Zielen wie Amsterdam, London, Schottland und Sylt interessante Stunden und die Gelegenheit, das ein und andere Souvenir zu erwerben.



Im Reisepreis eingeschlossen:

- Schiffsreise in der gewählten Kabinenkategorie
- Ein- und Ausschiffungsgebühren, alle Hafentaxen
- Vollpension mit Menüwahl an Bord. Frühstück inklusive Kaffee, Teeauswahl, Milch, Hafer- und Sojamilch. Auf Wunsch servieren wir auch Gerichte für spezielle Diäten (Diabetiker, glutenfrei, laktosefrei etc.)
- Tischwein und Saft des Tages zu den Mittag- und Abendessen
- Frühaufsteher- und Langschläfer-Frühstück, 11-Uhr-Bouillon, nachmittags Tee und Kaffee mit Gebäck, Mitternachts-Imbiss oder Buffet
- In ausgewählten Bars oder Ihrer Kabine servieren wir zwischen 10:00 und 24:00 Uhr Hamburger, Hot Dogs und Pizza, im "Alten Fritz" Wiener Würstchen bzw. Schmalzbröte und Buletten
- Spezialitäten-Restaurant "Pichler's"
- Kabinenservice mit Frühstück und kleinen Gerichten
- Willkommens- und Abschiedscocktail, Kapitäns-Dinner
- Bordveranstaltungen wie z.B. Kreativkurse, Sportkurse, Abendveranstaltungen u.v.m.
- Alle Kabinen mit SAT-TV, Klimaanlage, Telefon, Safe und Obstkorb mit frischen Früchten
- Bademäntel in der Kabine zur Benutzung an Bord
- Benutzung der Bordeinrichtungen und Liegestühle
- Praktische Phoenix-Tasche
- Betreuung durch ein erfahrenes deutschsprachiges Phoenix-Reiseleiter- und Gastgeber-Team
- Reiseführer bzw. Länderinformationen
- Audiosysteme bei Ausflugsteilnahme

Sonderleistung:

- Ausflugs Guthaben in Höhe von € 70,- pro Person

Im Reisepreis nicht eingeschlossen:

- Ausgaben des persönlichen Bedarfs wie Wäscherei, Telefon, WLAN usw.
- Ausflugsprogramme
- Trinkgelder nicht obligatorisch. Eine Extra-Belohnung ist jedoch willkommen und international üblich
- Reiseversicherungen wie z.B. Kranken- / Unfall- und Reiserücktritts-kostenversicherung. Bitte lassen Sie sich bei Buchung beraten.

Das schwimmende Grand Hotel!

MS Deutschland ist ein echter Klassiker. Eine Reise mit ihr bedeutet First-Class-Urlaub. Das gediegene Interieur gibt den prächtigen Rahmen, gefüllt mit dem für Phoenix Reisen so typischen leger-familiären Bordleben. Eine hervorragende Symbiose, wie wir meinen – aber überzeugen Sie sich selbst und kommen mit uns auf Reisen. Seit der Sommersaison 2016 gehört das über die Grenzen weit hinaus bekannte Schiff zur Phoenix-Flotte. 1998 in Kiel gebaut und vom ehemaligen deutschen Bundespräsidenten Richard von Weizsäcker getauft, ist MS Deutschland ein Inbegriff für deutsche Kreuzfahrleidenschaft. Auf sieben Passagierdecks mit liebevoll gestalteten und detaillierten Elementen der architektonischen Stilrichtungen Klassizismus, Jugendstil und Art Déco fühlt der Gast sich wohl. In den Restaurants und Bars fällt Genießen und Entspannen leicht, die Atmosphäre ist einladend, der Service hervorragend und die kulinarischen Köstlichkeiten abwechslungsreich. Wie Sie es von Phoenix Reisen gewohnt sind, erwarten Sie neben den Hauptmahlzeiten das Frühaufsteherfrühstück, die 11:00 Uhr Bouillon, am Nachmittag Kaffee und Tee mit einem reichhaltigen Angebot an Backwaren, als auch der abwechslungsreiche Mitternachtssnack. Natürlich sind auch an Bord von MS Deutschland Tischweine zum Mittag- und Abendessen inklusive – ganz so wie auf all unseren Phoenix-Hochseeschiffen. Besonders günstig sind auch die Nebenkosten, z.B. für Bargetränke (Bier vom Fass 0,3l für € 2,50, Flasche Wasser 0,75l für € 3,40). Trinkgelder sind nicht obligatorisch. Unterhaltung wird an Bord groß geschrieben. Ein bunt gemischtes Tages- und Abendprogramm mit Lektoraten, kreativen Kursen und abwechslungsreichen Shows macht gute Laune. Die Bibliothek, das Kino sowie Spiel und Spaß runden das Vergnügungsangebot ab. Sportliche Aktivitäten und Wellness kommen ebenfalls nicht zu kurz. Ein Innen- sowie ein Außen-Pool, Meerblick-Sauna und Fitnessbereich sowie der Spa mit großem Programmangebot stehen für Sie bereit. Alle Kabinen der MS Deutschland sind sehr komfortabel ausgestattet. Neben den Schränken bietet die Spiegelkommode mit Schubfächern zusätzliche Ablagemöglichkeiten. Zur Ausstattung gehören SAT-TV (Empfang abhängig vom Fahrgebiet), individuell regulierbare Klimaanlage, Telefon, Safe, Minibar, Fön, WLAN gegen Aufpreis (Empfang abhängig vom Fahrgebiet). Alle Bäder mit Dusche/WC. Kabinen ab der Kategorie T-W mit Bad/WC, Waschbecken und Spiegel. Bademäntel stehen zur Verfügung. Handtücher und Badelaken werden auf Wunsch täglich gewechselt. Kommen Sie an Bord und überzeugen Sie sich selbst von dem, was bereits viele unserer Stammgäste genießen durften.

Willkommen an Bord und gute Reise!



London

DEU092: 27.06. – 07.07.2025 (10 Tage)					
2025	Hafen	An	Ab	Ausflugsbeispiele	
Fr	27.06. Bremerhaven – Einschiffung ab ca. 15 Uhr	-	18:00		
Sa	28.06. Oudeschild / Texel / Niederlande	13:00	23:00	Spaziergänge	
So	29.06. Amsterdam Seehafen / Niederlande	08:00	18:00	Stadtrundgang Amsterdam, Windmühlen und Volendam, Den Haag & Delft, Panoramafahrt Amsterdam & Grachten, Den Haag	
Mo	30.06. Zeebrügge / Brügge / Belgien	09:00	18:00	Nordsee-Kanal - Durchfahrt - Brücke individuell, Gent, Historisches Brügge, Malerische Schlösser von Flandern, Malerisches Flandern, Gent und Kanalfahrt, Brügge und Kanalfahrt	
Di	01.07. Tilbury / London / Großbritannien	08:00	20:00	London individuell, London Panorama-Tour, Cambridge - Rundgang und Freizeit, Canterbury mit Kathedrale, London Panorama-Tour mit Tower of London	
Mi	02.07. Erholung auf See	-	-		
Do	03.07. Leith / Schottland / Großbritannien t)	09:00	19:00	Panoramafahrt Edinburgh und Freizeit, Trossachs Panoramafahrt, Edinburgh, Panoramafahrt Edinburgh & Johnny Walker, Panoramafahrt Edinburgh und Holyrood Palace, St. Andrews und Whisky-Brennerei	
Fr	04.07. Urlaub auf See	-	-		
Sa	05.07. Kristiansand / Norwegen	08:00	18:00	Panoramafahrt Kristiansand, Wanderung durch Stadt & Natur, Kristiansand & Vest-Agder-Museum, Sogne Kirche & Dorf Hollen, Bootsfahrt durch die Schärenlandschaft	
So	06.07. List / Sylt t)	12:00	23:00	Inselrundfahrt und Westerland, Inselrundfahrt und Austernprobe, Oldtimerfahrt und Keitum	
Mo	07.07. Bremerhaven	09:00	-	Ausschiffung ab ca. 9 Uhr	

Reisedokumente für deutsche Staatsbürger:

Deutsche Staatsbürger benötigen einen bis nach Reiseende gültigen Reisepass. Bitte beachten Sie: Seit dem Brexit benötigen Sie für diese Reise einen Reisepass. Ein Personalausweis genügt nicht.

Impfbestimmungen für deutsche Staatsbürger:

Keine Impfungen vorgeschrieben. (Stand Juli 2024)

Gesundheitsrisiken:

Der Reisende sollte sich ärztlichen Rat zu Gesundheitsrisiken einholen. Diese Reise kann u.U. für Gäste mit eingeschränkter Mobilität in Teilen nur bedingt geeignet sein.

Ausflüge online buchbar:

Alle Ausflüge sind ab ca. 2 Monate bis 5 Tage vor Abreise im Internet unter www.phoenixreisen.com, "Mein Phoenix", buchbar. Die Zahlung erfolgt an Bord.

Preise

Alle Preise in € pro Person

Kat.	Kabinen	Lage	Deck	Preise
B	3-Bett	innen	Steuermann-Deck	1.499
C	3-Bett	außen	Kapitäns-Deck	1.699
D	2-Bett	innen	♣	1.899
E	2-Bett 1)	innen	Steuermann-Deck	1.999
F	2-Bett	innen	Admirals-Deck	2.099
G	2-Bett zur Alleinbenutzung	innen	diverse Decks	2.699
I	2-Bett	außen	♣	2.299
K	2-Bett 1)	außen	Steuermann-Deck	2.399
K+	2-Bett	außen	Steuermann-Deck	2.499
L	2-Bett zur Alleinbenutzung	außen	Steuermann-Deck	3.249
M	2-Bett	außen	Kapitäns-Deck	2.499
M+	2-Bett	außen	Kapitäns-Deck	2.599
N	2-Bett zur Alleinbenutzung	außen	Kapitäns-Deck	3.399
P	2-Bett Superior mit franz. Balkon	außen	Kommodore-Deck	3.099
P+	2-Bett Suite mit Balkon	außen	Kommodore-Deck	4.299
R	2-Bett Superior mit franz. Balkon	außen	Admirals-Deck	3.299
S	2-Bett Junior-Suite mit franz. Balkon	außen	Admirals-Deck	3.999
T	2-Bett Suite mit franz. Balkon	außen	Admirals-Deck	4.299
U	2-Bett Suite mit franz. Balkon	außen	Admirals-Deck	4.399
U+	2-Bett Suite mit Balkon	außen	Admirals-Deck	4.899
V	2-Bett Hochzeits-Suite mit Balkon	außen	Admirals-Deck	4.999
W	2-Bett Eigner-Suite mit Balkon	außen	Admirals-Deck	5.199

1) Preis für Erwachsene im Zusatzbett

Kinderpreis für ein Kind von 2-11 Jahren bei Unterbringung im Zusatzbett

Jugendpreis für einen Jugendlichen von 12-19 Jahren bei Unterbringung im Zusatzbett

1) Einige dieser Kabinen verfügen über ein Zusatzbett (einklappbares, zusätzliches Oberbett). Reservierung ist nur möglich bei Buchung der gesamten Kabine.

♣ Glückskabinen (Kat. D und I). Wenn Sie sich für die Buchung einer Glückskabine entscheiden, sparen Sie Geld. Die Unterbringung erfolgt in einer preislich höheren Kabinenkategorie (innen ab Kat. E bzw. außen ab Kat. K) nach Verfügbarkeit, ohne Wahlmöglichkeit. Die Kabinennummer erhalten Sie spätestens bei der Einschiffung.

☀️ Phoenix-Gold-Service:

Bei Buchung einer Kabinenkategorie mit dem Phoenix-Gold-Logo erwartet Sie der Phoenix-Gold-Service, wie z.B. separate Einschiffung in deutschen Häfen, Begrüßungsüberschussung, frische Blumen, Coppeneur-Pralinen, 1 Flasche Champagner, Minibar mit Getränkeauswahl inklusive, Priorität bei Landgängen, 2 hochwertige Ferngläser pro Kabine zur Benutzung an Bord und ein spezielles Kosmetik-Set im Bad. Ab einer Reisedauer von 7 Tagen erhalten Sie zusätzlich folgenden Service: 1 x Sekt-Kabine- Frühstück pro Person/Reise, Kapitänsempfang, Einladung zum Kapitänstisch (Gäste der Kat. U, U+, V und W), 1 x 25 Minuten Massage oder Beauty-Behandlung pro Person/Reise, kostenloser Wäscheservice.

☾ Phoenix-Silber-Service:

Bei Buchung einer Kabinenkategorie mit dem Phoenix-Silber-Logo erwartet Sie der Phoenix-Silber-Service, wie z.B. separate Einschiffung in deutschen Häfen, Begrüßungsüberschussung, frische Blumen, Coppeneur-Pralinen, 1 Flasche Sekt, Kapitänsempfang (ab einer Reisedauer von 7 Tagen).

Reise- und Geschäftsbedingungen:

Es gelten die allgemeinen Reise- und Geschäftsbedingungen von Phoenix Reisen sowie die Unterrichtung der Gäste einer Pauschalreise gemäß EU Richtlinie EU 2015/2302.

Sicherungsschein:

Den Sicherungsschein erhalten Sie mit der Reisebestätigung.

An:



Mediengruppe
Kreiszeitung

MK Reisen

Am Ristedter Weg 17
28857 Syke
E-Mail: reisen@kreiszeitung.de

Beratung und Buchung:

Mediengruppe Kreiszeitung
MK Reisen
Am Ristedter Weg 17 · 28857 Syke
Tel. 04242 58-465 · Fax 04242 58-200
reisen@kreiszeitung.de
www.mk-leserreisen.de

Schiff: Deutschland

Reisenr.: DEU092: 27.06. - 07.07.2025

Reisename: Höhepunkte an den
Nordseeküsten

Kabinenkat.: _____

Agenturnr: 749775

Name/Vorname

1. _____
2. _____
3. _____

Anschrift zu 1.:

PLZ/Ort	Straße	Telefon
---------	--------	---------

Reisepreis	pro Person	Gesamt
Kabinenpreis	_____	_____
Reiserücktrittskostenversicherung	_____	_____
Komfort-Schutz-Paket	_____	_____
Gesamtpreis	_____	_____

Bemerkungen:

Diese Reise ist insolvenzversichert bei der Zürich Versicherung AG. Den Sicherungsschein erhalten Sie bei Buchung. Es gelten die Reisebedingungen von PHOENIX REISEN BONN (in der jeweils gültigen Fassung), die Sie mit der Reiseanmeldung erhalten.

Die vorgenannten Reisebedingungen erkenne ich als für mich verbindlich an. Ich erkläre ausdrücklich auch für die vertraglichen Verpflichtungen der von mir mit angemeldeten Teilnehmer einzustehen.

Die hier erfaßten Daten werden von PHOENIX REISEN zur Reiseabwicklung und Kundenbetreuung gespeichert.

Datum/Unterschrift des Kunden