

AMERA

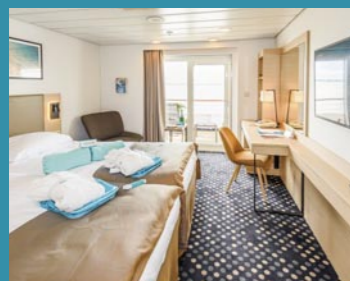
Die "Prinzessin"
elegant – großzügig – familiär

Ihr stilvolles Zuhause auf allen Weltmeeren

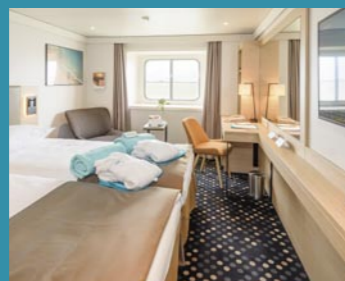
MS Amera auf einen Blick: 🦜🦜🦜🦜

Größe:	39.051 BRZ
Länge:	205 m
Breite:	29 m
Tiefgang:	ca. 7,25 m
Decks/Stockwerke:	9
Baujahr:	1988 als Royal Viking Sun, ab 2000 Seabourn Sun, ab 2002 Prinsendam, seit 2019 MS Amera, regelmäßige Renovierungen, zuletzt Oktober - Dezember 2023
Antrieb:	Wärtsilä-Sulzer, 4 x 7.179 PS
Stabilisatoren:	Flossenstabilisatoren Blohm & Voss
Reisegeschwindigkeit:	14-18 Knoten
Reederei:	BSM/Zypern
Hotel:	sea chefs
Flagge:	Bahamas
Schiffsbesatzung:	ca. 420-440, meist europäisch und philippinisch (Offiziere zumeist deutsch und europäisch)
Passagiere:	maximal 835, meist deutsche Gäste
Klassifikation:	Lloyd's Register
Sat.-Kommunikation:	Navigation, Telefon, Internet
Netzspannung:	220 V Wechselstrom, 60 Hertz
Stromspannung Bad:	220 V / 60 Hertz / 40 Watt
Landstrom:	ja
Bordwährung:	EURO, VISA, MasterCard und deutsche girocards werden akzeptiert, Abrechnung in EURO
Bordsprache:	deutsch
Reiseleitung:	deutsch, ca. 12-14 Reiseleiter
Restaurants:	4
Kabinenausstattung:	Alle Kabinen mit zwei Betten (tlw. zusammenstellbar), einige Kabinen haben einen zusätzlichen Schlafessel bzw. ein Schlafsofa. Alle Kabinen mit Dusche/WC (Kat. W Bad/DU/WC, Klimaanlage, SAT-TV (Empfang abhängig vom Fahrgebiet), WLAN mit eigenem Endgerät (Empfang abhängig vom Fahrgebiet, nicht inkl.), Telefon, Safe, Minibar, Föhn, Bademäntel, Superior-Kabinen/Junior-Suiten/Suiten mit privatem Balkon mit 2 Stühlen und 1 Tisch
Aufzüge/Lifts:	4
Rollstuhlfreundlich:	nur bedingt
Sport & Wellness:	1 Außenpool, 1 Whirlpool, Joggingpfad, Minigolf, Shuffleboard, Fitness-Center, Spa/Wellnessbereich mit Saunalandschaft, Beauty- und Friseursalon (teils gegen Gebühr)

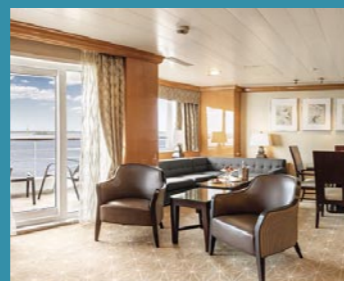
Kabinenbeispiele



2-Bett, Superior, Balkon, Salon-/Apollo-Deck (Kat. P, Q, Q1)



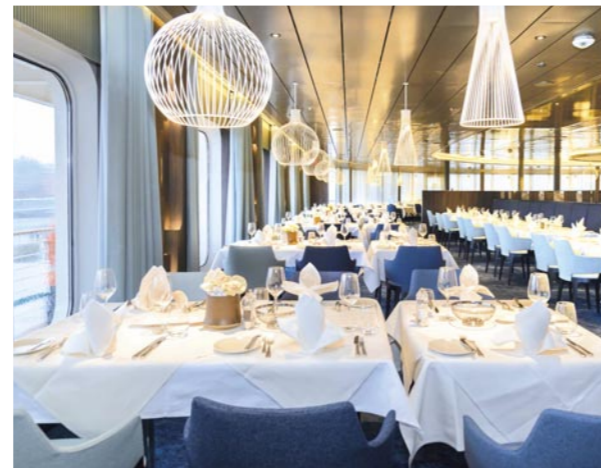
2-Bett, außen, diverse Decks (Kat. I, K, L, M, N, O)



2-Bett, Royal-Suite, Balkon, Panorama-Deck (Kat. W)



2-Bett, innen, Saturn-, Promenaden-, Apollo-Deck (Kat. D, E, G)



Sonderleistung:

Ausflugsguthaben in Höhe von € 50,- pro Person

Fjordnorwegen zum Verlieben mit MS Amera

AMR142: 11.09. – 19.09.2025



Mediengruppe
Kreiszeitung

Beratung und Buchung:

Mediengruppe Kreiszeitung

MK Reisen

Am Ristedter Weg 17 · 28857 Syke

Tel. 04242 58-465 · Fax 04242 58-200

reisen@kreiszeitung.de

www.mk-leserreisen.de



MS Amera in Flåm

Fjordnorwegen zum Verlieben mit MS Amera

- Atemberaubende Reise nach Norwegen
- Traum-Fjorde und bunte Küstenorte
- Spektakuläre Berge und Wasserfälle

Auf dieser traumhaften Kreuzfahrt mit MS Amera begeben Sie sich auf eine erstklassig klassische Reiseroute durch die Fjordwelt Südnorwegens. Selbstverständlich besuchen Sie mit Ihrem Wohlfühlschiff die alte Hansestadt Bergen, haben Gelegenheit, die weltberühmte Flåmbahn zu nutzen, kreuzen an den berühmten "Sieben Schwestern" vorbei im Geirangerfjord und erleben noch eine ganze Menge mehr.



Im Reisepreis eingeschlossen:

- Schiffsreise in der gewählten Kabinen-Kategorie
- Ein- und Ausschiffungsgebühren, alle Hafentaxen
- Vollpension mit Menüwahl an Bord inkl. Tischwein und Saft des Tages zu den Hauptmahlzeiten, Frühstück zusätzlich inklusive Kaffee, Teeauswahl, Milch, Hafer- und Sojamilch. Auf Wunsch servieren wir auch Gerichte für spezielle Diäten (Diabetiker, glutenfrei, laktosefrei etc.)
- Spezialitätenrestaurant "Pichler's"
- Frühaufsteher- und Langschläfer-Frühstück, 11-Uhr-Bouillon, nachmittags Tee und Kaffee mit Gebäck, Mitternachts-Imbiss oder Buffet
- In allen Bars oder Ihrer Kabine servieren wir zwischen 10:00 und 24:00 Uhr Hamburger, Hot Dogs und Pizza
- Kabinenservice mit Frühstück und kleinen Gerichten
- Willkommens- und Abschiedscocktail, Captains Dinner mit festlichem Menü
- Tagesprogramme wie z.B. Tanzkurse, Kreativkurse (Malen, Basteln), Lektorate, Sprachkurse, Sternenkunde, Sportangebote, Bingo, Kommunikations-Kurse u.v.m.
- Abendveranstaltungen wie z.B. Musik- und Showprogramme; Kino, Themenpartys
- Benutzung der Sport- und Wellness-Einrichtungen wie Fitness-Studio, Sauna, Dampfbäder und Whirlpool, Swimmingpool sowie Liegen an Deck.
- Wellness- und Sportprogramme wie z.B. Gymnastik, Aerobic, Jogging, Yoga, Stretching, Muskelentspannung
- Nutzung des Minigolf-Platzes
- Bademäntel in der Kabine zur Benutzung an Bord
- Obstkorb in der Kabine (auf Wunsch tägliche Auffüllung)
- Betreuung durch erfahrenes Phoenix-Reiseleiter- und Gastgeber-Team
- Praktische Phoenix-Tasche
- Reiseleiter bzw. Länderinformationen (erhalten Sie mit den Reisedokumenten)
- Audio-Systeme bei Ausflugsteilnahme



AMR142: 11.09. – 19.09.2025 (8 Tage)						
2025	Hafen	An	Ab	Ausflugsbeispiele		
Do	11.09. Bremerhaven – Einschiffung ab ca. 15 Uhr Bremerhaven	-	18:00			
Fr	12.09. Urlaub auf See	-	-			
Sa	13.09. Kreuzen in den Schären Bergen / Norwegen	08:00	18:00	Historische Stadtwanderung mit Bryggen, Panoramafahrt Bergen, Wanderung Berg Floien, Stadtwanderung mit Besuch der Eisbar, Bergen, Troldhaugen & Stabkirche, Hardanger mit Besuch Apfelciderhof, Wanderung über den Berg zum Bauernhof		
So	14.09. Kreuzen im Sogne- und Aurlandsfjord Flåm / Norwegen ⚓	08:00	18:00	Aussichtspunkt Stegastein, Wildes Nærøytal, Fahrt nach Myrdal mit der Flåmbahn, Höhepunkte Norwegen per Bahn und Bus		
Mo	15.09. Ålesund / Norwegen	13:00	23:00	Stadtrundgang Ålesund, Panoramafahrt Ålesund und Umgebung		
Di	16.09. Geiranger / Norwegen ⚓	07:00	13:00	Wanderung Berg Westerås, Adlerkehre und Flydalsjuvet, Kajakfahrt auf dem Geirangerfjord, Höhepunkte Geiranger		
Mi	17.09. Stavanger / Norwegen	14:00	22:00	Rundgang Stavanger, Stavanger und Umgebung, Bootsfahrt zum Preikestolen		
Do	18.09. Erholung auf See	-	-			
Fr	19.09. Bremerhaven Ausschiffung ab ca. 9 Uhr	09:00	-			

⚓ Schiff auf Reede, Ausbooten wetterabhängig

Sonderleistung:

- Ausflugs Guthaben in Höhe von € 50,- pro Person

Im Reisepreis nicht eingeschlossen:

- Ausgaben des persönlichen Bedarfs wie Wäscherei, Telefon, WLAN usw.
- Ausflugsprogramme
- Trinkgelder nicht obligatorisch. Eine Extra-Belohnung ist jedoch willkommen und international üblich
- Reiseversicherungen wie z.B. Kranken- / Unfall- und Reiserücktritts-kostenversicherung. Bitte lassen Sie sich bei Buchung beraten.

Reisedokumente für deutsche Staatsbürger:

Deutsche Staatsbürger benötigen einen gültigen Personalausweis oder Reisepass.

Impfbestimmungen für deutsche Staatsbürger:

Keine Impfungen vorgeschrieben. (Stand Juli 2024)

Gesundheitsrisiken:

Der Reisende sollte sich ärztlichen Rat zu Gesundheitsrisiken einholen. Diese Reise kann u.U. für Gäste mit eingeschränkter Mobilität in Teilen nur bedingt geeignet sein.

Ausflüge online buchbar:

Alle Ausflüge sind ab ca. 2 Monate bis 5 Tage vor Abreise im Internet unter www.phoenixreisen.com, "Mein Phoenix", buchbar. Die Zahlung erfolgt an Bord.

Reise- und Geschäftsbedingungen:

Es gelten die allgemeinen Reise- und Geschäftsbedingungen von Phoenix Reisen sowie die Unterrichtung der Gäste einer Pauschalreise gemäß EU Richtlinie EU 2015/2302.



Bergen

Preise

Alle Preise in € pro Person				AMR142
Kat.	Kabinen	Lage	Deck	Preis
C	3-Bett	außen	Saturn	999
D	2-Bett	innen	♣	1.399
E	2-Bett	innen	diverse Decks	1.449
F	2-Bett 1) B)	innen	Salon	1.499
G	2-Bett zur Alleinbenutzung	innen	diverse Decks	1.899
H	2-Bett 3)	außen	Promenade	1.599
H+	2-Bett 3)	außen	Salon	1.799
I	2-Bett	außen	♣	1.799
J	2-Bett 1)	außen	Saturn/Orion	1.899
J1	2-Bett zur Alleinbenutzung	außen	Saturn/Orion	2.379
K	2-Bett 1)	außen	Saturn	1.949
L	2-Bett zur Alleinbenutzung	außen	Saturn	2.439
M	2-Bett 1)	außen	Orion	2.049
N	2-Bett zur Alleinbenutzung	außen	Orion	2.569
O	2-Bett 1)	außen	Promenade	2.099
O+	2-Bett	außen	Salon	2.199
P	2-Bett Superior mit Balkon B)	außen	Salon	2.399
P+	2-Bett Superior PLUS mit Balkon	außen	Salon	2.649
Q	2-Bett Superior mit Balkon 1)	außen	Apollo	2.499
Q+	2-Bett Superior PLUS mit Balkon 1)	außen	Apollo	2.749
Q1	2-Bett Superior zur Alleinben. mit Balkon	außen	Apollo	3.439
S	2-Bett-Junior-Suite mit Balkon 1) B)	außen	Jupiter	3.599
U	2-Bett-Suite mit Balkon 1)	außen	Lido	3.899
V	2-Bett-Suite mit Balkon 1)	außen	Panorama	3.999
W	2-Bett-Royal-Suite mit Balkon 1) 2)	außen	Panorama	4.499

1) 2) Preis für Erwachsene im Zusatzbett
 Kinderpreis für ein Kind von 2-11 Jahren bei Unterbringung im Zusatzbett 300

Jugendpreis für einen Jugendlichen von 12-19 Jahren bei Unterbringung im Zusatzbett 400

1) 2) Einige dieser Kabinen verfügen über ein bzw. zwei Zusatzbetten (Schlafeskel/ Schlafsofa). Reservierung ist nur möglich bei Buchung der gesamten Kabine.

3) Sichtbehinderung

B) Kabinen 807 und 828 (Kat. F), Kabinen 801 und 820 (Kat. P) und Kabinen 1016 und 1019 (Kat. S) sind behinderten-/rollstuhlfreundlich

♣ Glückskabinen (Kat. D und I). Wenn Sie sich für die Buchung einer Glückskabine entscheiden, sparen Sie Geld. Die Unterbringung erfolgt in einer preislich höheren Kabinenkategorie (innen ab Kat. E bzw. außen ab Kat. J) nach Verfügbarkeit, ohne Wahlmöglichkeit. Ihre Kabinennummer erhalten Sie spätestens bei der Einschiffung.

☀️ Phoenix-Gold-Service:

Bei Buchung einer Kabinenkategorie mit dem Phoenix-Gold-Logo erwartet Sie der Phoenix-Gold-Service, wie z.B. separate Einschiffung in deutschen Häfen, Begrüßungsüberraschung, frische Blumen, Coppeneur-Pralinen, 1 Flasche Champagner, Minibar mit Getränkeauswahl inklusive, 3 GB Internetzugang frei, 2 hochwertige Ferngläser pro Kabine zur Benutzung an Bord, ein spezielles Kosmetik-Set im Bad und Priorität bei Landgängen. Zusätzlich steht Ihnen die Gold-Lounge auf dem Lido-Deck (Deck 11) von 08:00-20:00 Uhr exklusiv zur Verfügung. Ab einer Reisedauer von 7 Tagen erhalten Sie zusätzlich folgenden Service: 1 x Sekt-Kabinen-Frühstück pro Person/Reise, Kapitänsempfang, Einladung zum Kapitänstisch (Gäste der Kat. W), 1 x 25 Minuten Massage oder Beauty-Behandlung pro Person/Reise, kostenloser Wäscheservice. Falls bei Flügen Business-/First-Class möglich ist, erhalten Sie das Angebot bevorzugt.

☾ Phoenix-Silber-Service:

Bei Buchung einer Kabinenkategorie mit dem Phoenix-Silber-Logo erwartet Sie der Phoenix-Silber-Service, wie z.B. separate Einschiffung in deutschen Häfen, Begrüßungsüberraschung, frische Blumen, Coppeneur-Pralinen, 1 Flasche Sekt, Kapitänsempfang (ab einer Reisedauer von 7 Tagen).

Sicherungsschein:

Den Sicherungsschein erhalten Sie mit der Reisebestätigung.

Unsere Prinzessin!

Unsere »Prinzessin« strahlt einen besonders hohen Wohlfühlfaktor aus. Die schicke Silhouette, das große Platzangebot in großzügig gestalteten Räumlichkeiten mit viel maritimem Flair und die Vielzahl an komfortablen Außenkabinen machen MS Amera zu einem Schmuckstück der Phoenix-Hochseeflotte. In Kombination mit herzerfrischendem Service, einem ausgesuchten Speisen- und Getränkeangebot, vielfältigen Möglichkeiten für Sport, Spaß und Entspannung sowie unterhaltsamen Vorträgen und Showveranstaltungen der Extraklasse ergibt dies alles ein rundum gelungenes Phoenix-Urlaubschiff, auf dem Sie sich einfach wohlfühlen werden. Das große Raumgefühl und die spürbare Nähe zum Wasser sind die großen Stärken dieses eleganten Liners, der Sie mit seiner Charme-Offensive sicher verzaubern wird.

Mit maximal 835 Gästen bietet das über 39.000 BRZ große und 205 m lange Schiff eine zu unserer "Willkommen zu Hause"-Philosophie passende familiäre Atmosphäre und ist gleichzeitig angenehm geräumig. Dennoch klein genug, um sich auf Phoenix-typische, weltweite Reiserouten begeben und Reiseziele ansteuern zu können, die größeren Schiffen verwehrt bleiben.

An Bord erwarten Sie, genau wie auf den anderen Phoenix-Schiffen, kulinarische Highlights zu diversen Veranstaltungen in verschiedenen Restaurants. Sie können diese genießen, wo Sie möchten. Entweder bei freier Platzwahl in einem der Hauptrestaurants mit langer Tischzeit oder am Lido-Buffet. Darüber hinaus haben Sie die Möglichkeit, sich für einen besonderen Abend einen Tisch in Pichler's Spezialitätenrestaurant zu reservieren. Für einen schönen Ausklang des Tages sorgen zahlreiche Bars, Lounges und Cafés auf verschiedenen Decks, innen wie außen.

Ob im Fitness-Center, am Außenpool, auf dem Jogging Deck oder im Wellness-/Beauty- und Spa-Bereich – Möglichkeiten gibt es viele. Lassen Sie es sich beim Sport, in der Sauna oder bei einer Massage gut gehen. Tagsüber erwarten Sie zahlreiche Programmangebote sowie Lektorate und abends tolle Show-Unterhaltung und Live-Musik.

Die Schiffs- und Hotelführung an Bord liegt auch hier in den vertrauten Händen unserer Partner BSM/Zypern (Reederei) und sea chefs (Hotel). Besonders beliebt und an Bord vorhanden: die Rundum-Promenade, der Ausguck über die Brücke und viele weitere Freiflächen. Hier kann man dem Meer ganz nah sein.

Gute Reise!

Veranstalter der Reise: Phoenix Reisen GmbH, Pfälzer Str. 14, 53111 Bonn

An:



Mediengruppe
Kreiszeitung

MK Reisen

Am Ristedter Weg 17
28857 Syke
E-Mail: reisen@kreiszeitung.de

Beratung und Buchung:

Mediengruppe Kreiszeitung
MK Reisen
Am Ristedter Weg 17 · 28857 Syke
Tel. 04242 58-465 · Fax 04242 58-200
reisen@kreiszeitung.de
www.mk-leserreisen.de

Schiff: MS Amera

Reisenr.: AMR142: 11.09. - 19.09.2025

Reisename: Fjordnorwegen
zum Verlieben mit MS Amera

Kabinenkat.: _____

Agenturnr: 749775

Name/Vorname

1. _____
2. _____
3. _____

Anschrift zu 1.:

PLZ/Ort	Straße	Telefon
---------	--------	---------

<u>Reisepreis</u>	<u>pro Person</u>	<u>Gesamt</u>
Kabinenpreis	_____	_____
Reiserücktrittskostenversicherung	_____	_____
Komfort-Schutz-Paket	_____	_____
Gesamtpreis	_____	_____

Bemerkungen:

Diese Reise ist insolvenzversichert bei der Zürich Versicherung AG. Den Sicherungsschein erhalten Sie bei Buchung. Es gelten die Reisebedingungen von PHOENIX REISEN BONN (in der jeweils gültigen Fassung), die Sie mit der Reiseanmeldung erhalten.

Die vorgenannten Reisebedingungen erkenne ich als für mich verbindlich an. Ich erkläre ausdrücklich auch für die vertraglichen Verpflichtungen der von mir mit angemeldeten Teilnehmer einzustehen.

Die hier erfaßten Daten werden von PHOENIX REISEN zur Reiseabwicklung und Kundenbetreuung gespeichert.

Datum/Unterschrift des Kunden